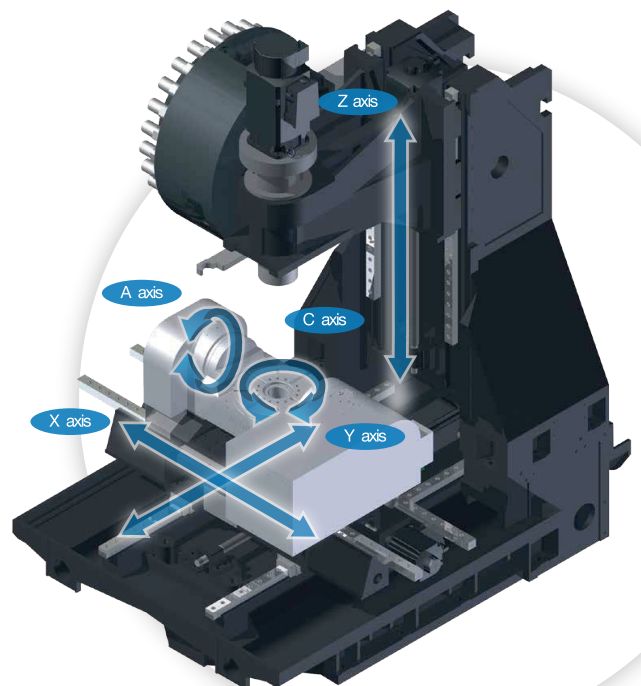
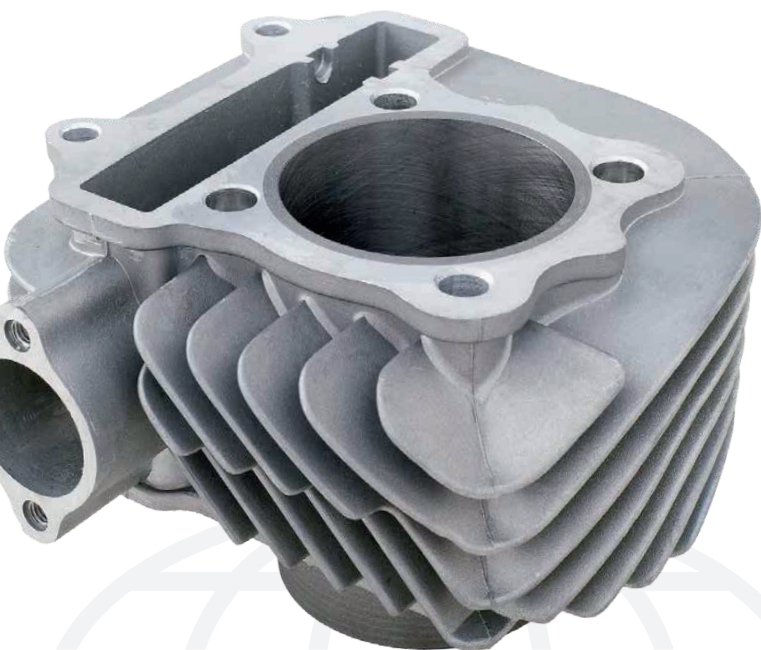




5osé obráběcí centrum CT-350

ZÁKLADNÍ CHARAKTERISTIKY:

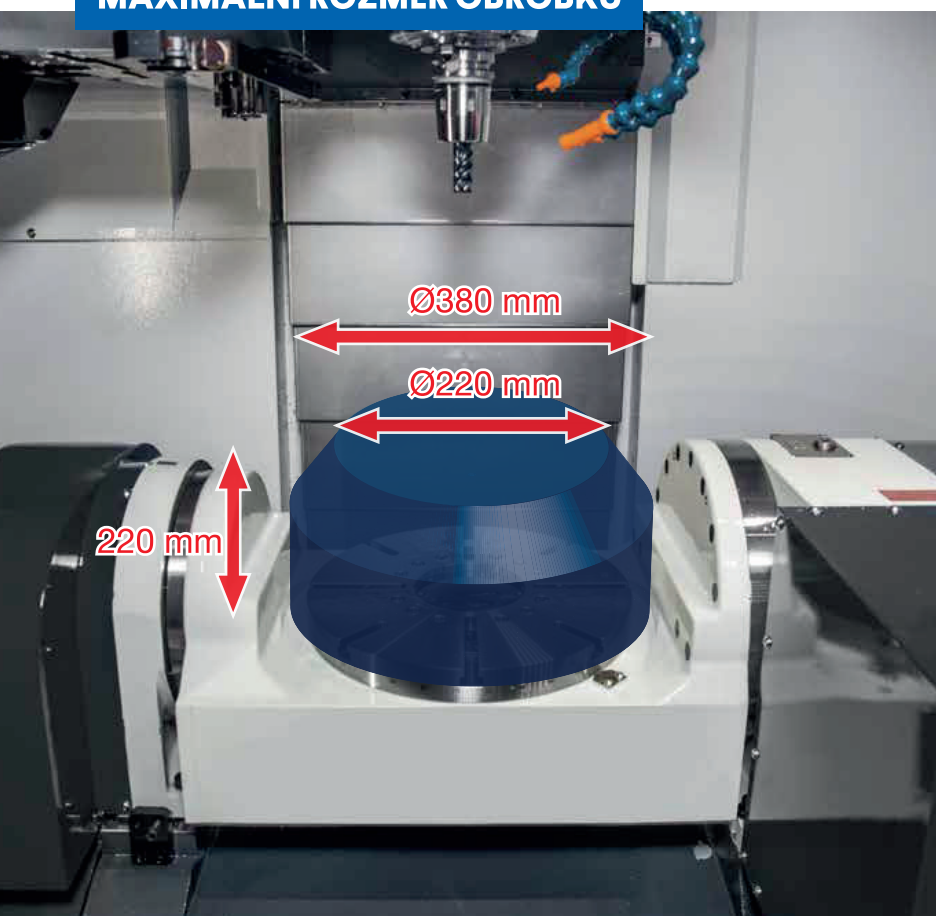
- 4. a 5. osa je **zabudovaná ve formě** otočného a sklopného stolu přímo ve stroji
- kapacita obrábění je až **Ø380 mm** a **výška dílce 220 mm**
- 15 000 ot/min ve standardu stroje
- vybavené **převodovkou s nulovou vůlí**
- osy A a C mají **vysokou tuhost a přesnost**
- všechny operace obrábění lze vyrobít na jedno upnutí obrobku
- centrum s **vynikajícím poměrem cena/výkon**



CONSORTA

SPECIFIKACE		CT-350
STŮL	ROZMĚRY STOLU	ø 350 mm
	MAX. ZATÍŽENÍ STOLU	200 kg
	MAXIMÁLNÍ ROZMĚR OBROBKU Ø x VÝŠKA	ø 350 mm x 220 mm
VŘETENO	KUŽEL VŘETENA	7/24 - # 40
	POHON VŘETENA	přímý
	OTÁČKY VŘETENA	15 000 ot.min ⁻¹
POJEZDY	ZDVIH X / Y / Z	400 / 510 / 510 mm
	ZDVIH OSY A	+30° ~ -120°
	ZDVIH OSY C	±360°
POSUVY	RYCHLOPOSUV V OSÁCH X / Y / Z	36 / 36 / 30 m.min ⁻¹
AUTOMATICKÝ ZÁSOBNÍK NÁSTROJŮ	STOPKA DRŽÁKU	BBT-40 (HSK-A63)
	POČET NÁSTROJŮ	24, 30, 40
	ZPŮSOB VÝMĚNY NÁSTROJE	dvojitě rameno
MOTORY	MOTOR VŘETENA	7,5/11/15; 10/ 14/ 17 (Heidehain) kW
	ROZMĚRY STROJE (ŠÍŘKA x HLOUBKA x VÝŠKA)	2 150 x 3 140 x 3 121 mm
	HMOTNOST STROJE	7000 kg
	ŘÍDICÍ SYSTÉMY	FANUC 0i-MF nebo 31i-MB, HEIDENHAIN TNC640

MAXIMÁLNÍ ROZMĚR OBROBKU



VŘETENO PŘÍMO SPOJENÉ S MOTOREM



ZÁSOBNÍK S DVOJITÝM RAMENEM