

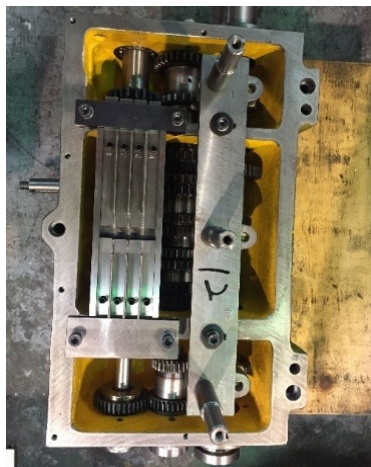


UNIVERZÁLNÍ HROTOVÉ SOUSTRUHY

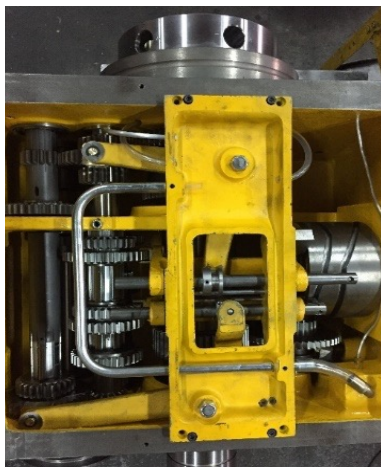


CHARAKTERISTIKA UNIVERZÁLNÍCH HROTOVÝCH SOUSTRUHŮ

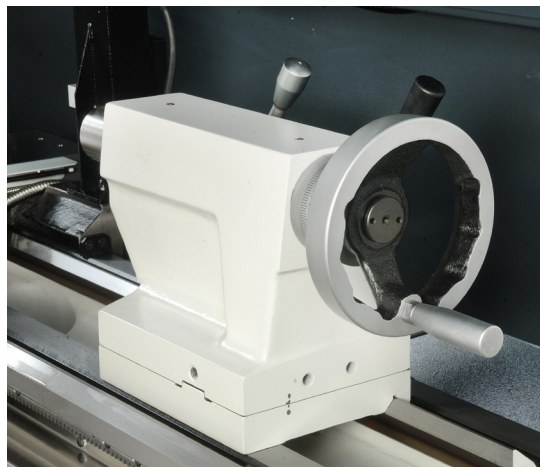
- / Litinový stojan stroje.
- / Tuhá konstrukce lože s indukčně kaleným (nad 50HRC) a přesně broušeným vedením.
- / Kalené a broušené vřeteno & ozubená kola vřeteníku umožňují dosažení vysokých otáček při nízké hlučnosti.
- / Pro rychlé a bezpečné upnutí sklíčidla je čelo vřetena opatřeno systémem **Camlock**.
- / Suportová skříň s dvojitými stěnami jako olejová lázeň.
- / Blokování mezi posuvem a řezáním závitu.
- / Stroje jsou také v provedení s **plynulou regulací otáček** (Varispeed - opce).
- / Posuvová tyč je opatřena spojkou proti přetížení.
- / Snadná změna mezi podélným a příčným posuvem vytažením nebo zatlačením knoflíku.
- / Zapínání a vypínání posuvu jednoduchým zvednutím nebo zatlačením páky ovládání posuvu.
- / Dopředu výsuvná vana na třísky usnadňuje čištění stroje.
- / Stroje jsou také v provedení s **prolomením lože** pro obrábění velkých průměrů u vřetene.



PŘEVODOVKA



VŘETENÍK



KONÍK



SUPPORTOVÁ SKŘÍŇ

VŠEOBECNÉ INFORMACE - UNIVERZÁLNÍ HROTOVÉ SOUSTRUHY



STANDARDNÍ VYBAVENÍ

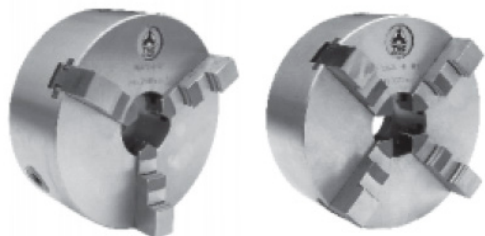
- / Systém chlazení
- / Otočná 4polohová nástrojová hlava
- / Magnetický brzdňý systém s nožní brzdou
- / Mikrometrický doraz – bubínkové provedení
- / Centrální mazání
- / LED osvětlení pracovního prostoru
- / Závitovací hodinky
- / Spojka proti přetížení posuvové tyče
- / 2 pevné hroty Morse a redukční vložky
- / Sada vyrovnávacích podložek
- / Sada servisního nářadí
- / Kryt vodicího šroubu (nerez)
- / Ochrana proti rozstříku v celé délce
- / Blokovaný kryt sklíčidla - zadní kryt
- / Posuvný kryt proti třískám v celé délce lože
- / Ochranný kryt posuvové tyče

ZVLÁŠTNÍ PŘÍSLUŠENSTVÍ

- / Digitální odměřování polohy Newall
- / Provedení stroje s plynulou regulací otáček ve 2 nebo 3 stupních, řada GENERAL ve standardním vybavení (Varispeed)
- / Provedení stroje s prolomením lože
- / 3 a 4čelist'ová ruční sklíčidla
- / 4čelist'ová ruční nezávislá sklíčidla
- / Lícni upínací desky
- / Pevné a pohyblivé lunety
- / Otočný hrot Morse
- / Zařízení pro soustružení kuželů (tzv. kuželové pravítko)
- / Rychlovýměnná nástrojová hlava
- / Brzdňý motor
- / Rychloposuv v ose Z (řada GENERAL standardní vybavení)
- / Automatické vypnutí stroje



ZVLÁŠTNÍ PŘÍSLUŠENSTVÍ



3ČELIŠTOVÉ A 4ČELIŠTOVÉ
SKLÍČIDLO TOS SVITAVY



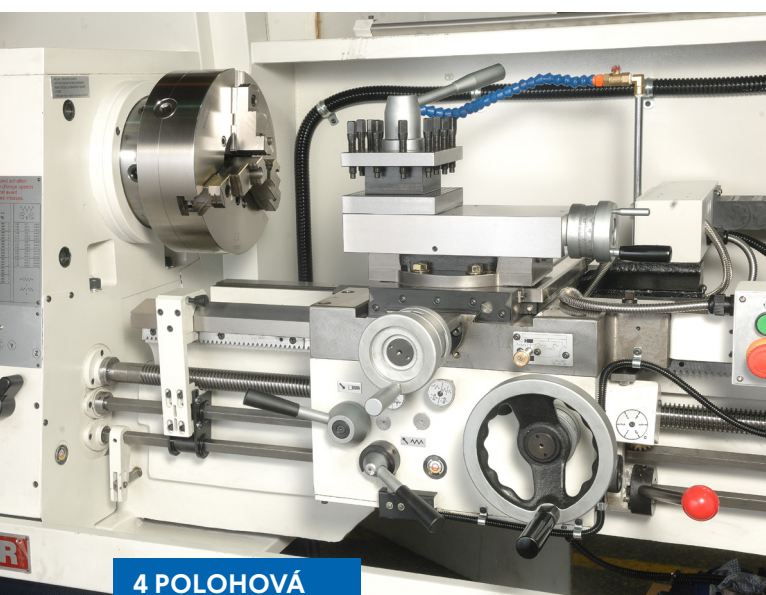
PEVNÁ LUNETA



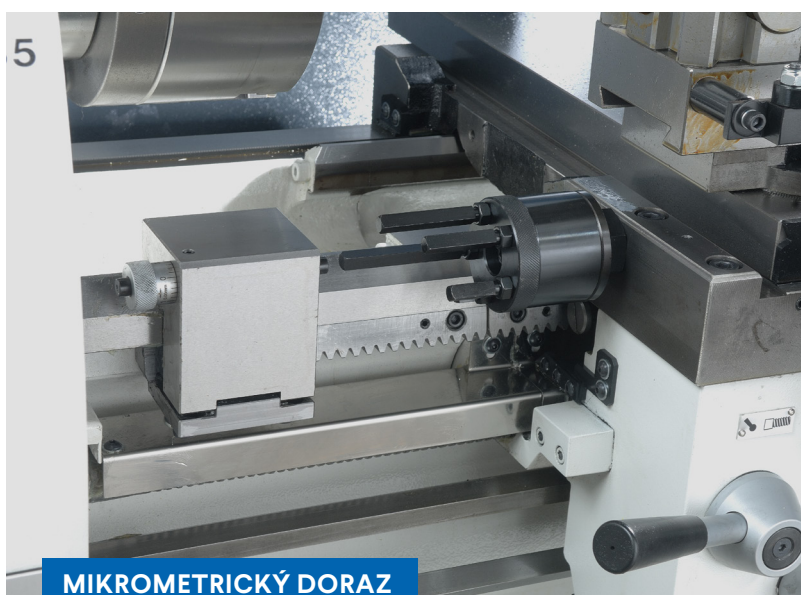
POHYBLIVÁ LUNETA



ZAŘÍZENÍ PRO SOUSTRUŽENÍ KUŽELŮ
(TZV. KUŽELOVÉ PRAVÍTKO)



4 POLOHOVÁ
NOŽOVÁ HLAVA

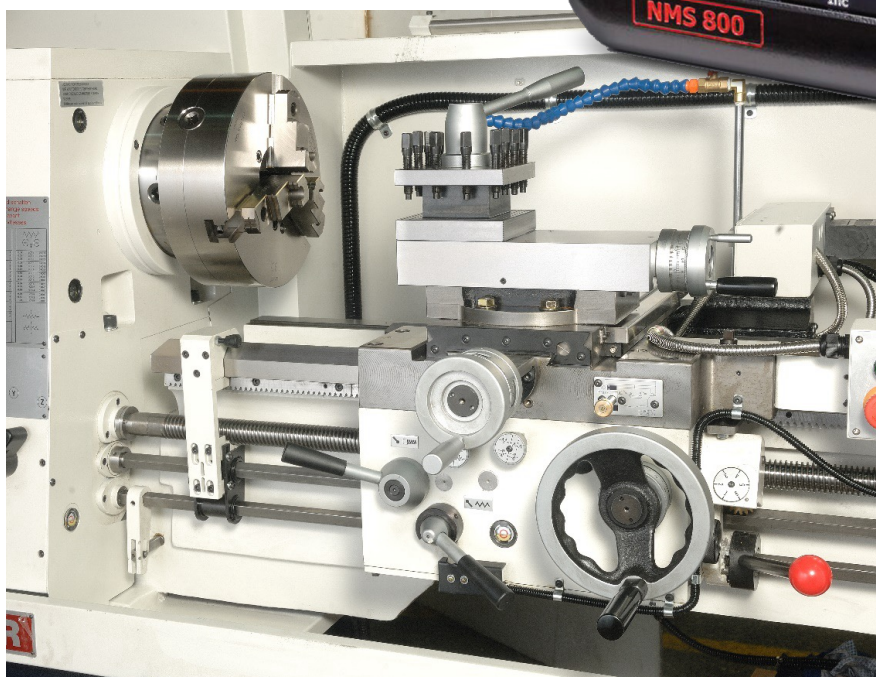
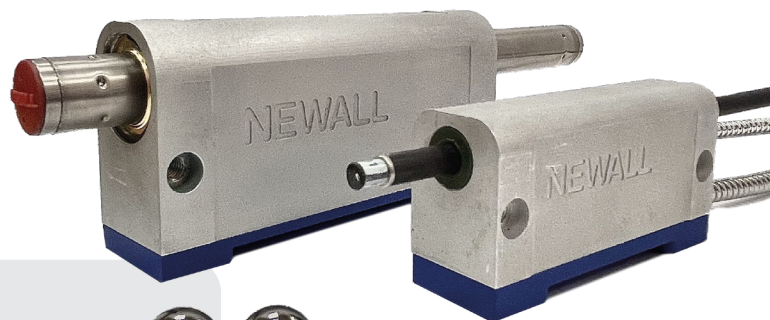


5
MIKROMETRICKÝ DORAZ
– BUBÍNKOVÉ PŘÍKONČENÍ

DIGITÁLNÍ ODMĚŘOVÁNÍ NEWALL

FUNKCE PANELU NMS800

- / Zpětný krok (zrušení)
- / Funkce reference
- / Hledání středu
- / Nastavení přiblížení k nule
- / Poloměr / průměr
- / Absolutní / přírůstkový
- / Metrický / palcový
- / Korekce nástrojů
- / Výpočet kuželu
- / Sčítání os
- / Souřadnice bodů (ukládání/vyvolání)
- / Zobrazení velikosti posuvu
- / Výstup RS232 pro data
- / Lineární kompenzace chyby
- / Segmentová kompenzace chyby



SPECIFIKACE STROJŮ

ŘADA	STUDTURN		CHAMPION		
MODEL	350/750 (1430)	350/1000 (1440)	380/750 (1530)	380/1000 (1540)	380/1250 (1550)
TECHNICKÉ SPECIFIKACE STROJE					
OBĚŽNÝ PRŮMĚR NAD LOŽEM	350 mm		380 mm		
VZDÁLENOST MEZI HROTY	750 mm	1 000 mm	750 mm	1 000 mm	1 250 mm
OBĚŽNÝ PRŮMĚR NAD SUPORTEM	215 mm		240 mm	600 mm	
OBĚŽNÝ PRŮMĚR V PROLOMENÍ (OPCE)	560 mm		240 mm	610 mm	
ŠÍŘKA PROLOMENÍ PŘED ČELNÍ DESKOU (OPCE)	150 mm		240 mm	150 mm	
VŘETENO					
ČELO VŘETENA CAMLOCK	D1-5		D1-6		
VRTÁNÍ VŘETENA	42 mm		54 mm		
OTÁČKY VŘETENA	počet otáčkových stupňů	8	16 (opce)	16	
	rozsah otáček	70-2 000 ot/min	35-2 000 ot/min (opce)	25-2 000 ot/min	
PROVEDENÍ S PLYNULOU REGULACÍ OTÁČEK (VARISPEED)	opce		opce		
PROMĚNNÉ OTÁČKY	převodové stupně	2		3	
	rozsah otáček	40-2 500 ot/min		20-2500 ot/min	
KONÍK					
ZDVIH PINOLY KONÍKU	120 mm		155 mm		
PRŮMĚR PINOLY KONÍKU	50 mm		58,5 mm		
KUŽEL PINOLY KONÍKU	MK 3		MK 4		
ZÁVITY					
POČET/ROZSAH ZÁVITŮ Whithworth (T.P.I.)	36/4-72		45/2-72		
POČET/ROZSAH METRICKÝCH ZÁVITŮ	27/0,4-7		39/0,2-14		
POČET/ROZSAH D.P. ZÁVITŮ	21/8-44 DP		21/8-44 DP		
POČET/ROZSAH MODULOVÝCH ZÁVITŮ	18/0,3-3,5		18/0,3-3,5		
VELIKOST POSUVŮ					
POSUV PŘÍČNÝ	0,03-0,40		0,04-1,00		
POSUV PODÉLNÝ	0,01-0,13		0,02-0,50		
RYCHLOPOSUV V OSE Z	4 m/min (opce)		4 m/min (opce)		
OSTATNÍ INFORMACE					
MOTOR VŘETENA	3,75 kW		5,5 kW (7,5 kW opce)		
ROZMĚRY STROJE Š x V	915x1 675 mm		1 016x1 752 mm		
DĚLKA STROJE	1 830 mm	2 135 mm	1 970 mm	2 210 mm	2 515 mm
HMOTNOST STROJE CCA (NETTO)	850 kg	900 kg	1 000 kg	1 150 kg	1 300 kg

S OHLEDEM NA NEUSTÁLÉ VÝVOJOVÉ ZMĚNY
PROVÁDĚNÉ VÝROBCEM JSOU ÚDAJE NEZÁVAZNÉ.

SPECIFIKACE STROJŮ

ŘADA	MAJOR			GENERAL	
MODEL	450/1000(1840) 450/1500 (1860) 450/2000 (1880) 450/3000 (18120)	500/1000(2040) 500/1500(2060) 500/2000(2080) 500/3000(20120)	550/1000(2240) 550/1500(2260) 550/2000(2280) 550/3000(22120)	660/1500(2660) 660/2000(2680) 660/3000 (26120) 660/4000(26160)	760/1500(3060) 760/2000(3080) 760/3000(30120) 760/4000(30160)
TECHNICKÉ SPECIFIKACE STROJE					
OBĚŽNÝ PRŮMĚR NAD LOŽEM	450 mm	500 mm	550 mm	660 mm	760 mm
VZDÁLENOST MEZI HROTY	1 000/ 1 500/ 2 000/ 3 000 mm			1 500/2 000/3 000/4 000 mm	
OBĚŽNÝ PRŮMĚR NAD SUPORTEM	290 mm	340 mm	390 mm	470 mm	570 mm
OBĚŽNÝ PRŮMĚR V PROLOMENÍ	710 mm	760 mm	810 mm	860 mm	960 mm
ŠÍŘKA PROLOMENÍ PŘED ČELNÍ DESKOU	220 mm			300 mm	
VŘETENO					
ČELO VŘETENA CAMLOCK	D1-8			D1-11 (A2-11 opce)	
VRTÁNÍ VŘETENA	80 mm			104 (155 opce) mm	
OTÁČKY VŘETENA	počet otáčkových stupňů	16			-----
	rozsah otáček	20-1600 ot/min			-----
PROVEDENÍ S PLYNULOU REGULACÍ OTÁČEK (VARISPEED)	opce			standard	
PROMĚNNÉ OTÁČKY	převodové stupně	3			3
	rozsah otáček	20-2000 ot/min			20-1800 (14-1400 opce) ot/min
KONÍK					
ZDVIH PINOLY KONÍKU	180 mm			300 mm	
PRŮMĚR PINOLY KONÍKU	75 mm			105 mm	
KUŽEL PINOLY KONÍKU	MK 5			MK 6	
ZÁVITY					
POČET/ROZSAH ZÁVITŮ Whithworth (T.P.I.)	45 /2-72			73/2-84	
POČET/ROZSAH METRICKÝCH ZÁVITŮ	39/0,2-14			51/0,2-14	
POČET/ROZSAH D.P. ZÁVITŮ	21/8-44 DP			27/8-72 DP	
POČET/ROZSAH MODULOVÝCH ZÁVITŮ	18/0,3-3,5			20/0,2-3,5	
VELIKOST POSUVŮ					
POSUV PŘÍČNÝ	0,04-1,00			0,04-2,8	
POSUV PODÉLNÝ	0,02-0,50			0,02-1,4	
RYCHLOPOSUV V OSE Z	4 m/min (opce)			6 m/min; osa X 8 m/min (standard)	
OSTATNÍ INFORMACE					
MOTOR VŘETENA	11 kW			15 kW (22 kW opce)	
ROZMĚRY STROJE Š x V	1 100 x 1 900 / 1 928 / 1 980 mm			1 940 x 2 250 mm	
DĚLKA STROJE	2 460 / 2 947 / 3 455 / 4 470 mm			3 620/4 120/5 120/6 120 mm	
HMOTNOST STROJE CCA (NETTO)	1 800 / 2 000 2 300 / 3 300 kg	2 000 / 2 200 2 500 / 3 500 kg	2 200 / 2 400 2 700 / 3 700 kg	3 800 / 4 300 5 400 / 6 500 kg	4 000 / 4 500 5 600 / 6 700 kg

**SOHLEDEM NA NEUSTÁLÉ VÝVOJOVÉ ZMĚNY
PROVÁDĚNÉ VÝROBCEM JSOU ÚDAJE NEZÁVAZNÉ.**

KONTAKT

CONSORTA Praha s.r.o.

Poděbradská 12, 190 00, Praha 9

IČ: 48115631

JEDNATEL

Zdeněk Bubník

tel.: +420 266 311 834

e-mail: zbubnik@consorta.cz

PROKURISTA

Ing. Lucie Bubníková

tel.: +420 732 926 965

e-mail: lbubnikova@consorta.cz

OBCHODNÍ ODDĚLENÍ

tel.: +420 266 039 059

e-mail: prodej@consorta.cz

SERVIS

tel.: +420 284 818 314

e-mail: servis@consorta.cz

TECHNOLOGICKÉ CENTRUM HŘEBEČNÍKY

HřebečnÍky 91, 270 41

okres Rakovník, Středočeský kraj

tel.: +420 739 577 807

e-mail: consorta@consorta.cz



Consorta Praha



@consorta_praha



/ConsortaPrahaCZ

WWW.consorta.CZ

V: 04.24