



Mechatronické (ruční / CNC) hrotové soustruhy JAGUAR

s novým řídicím
systémem FANUC



CHARAKTERISTIKA MECHATRONICKÝCH SOUSTRUHŮ JAGUAR ENC



- / Stroj spojuje **jednoduchost konvenčního soustruhu s přesností a kvalitou a možnostmi CNC.**
- / Tuhé lože s indukčně kalenými (nad 50HRC) a broušenými vodícími plochami umožňuje **výkonné soustružení i přesné dokončování.**
- / **Vysoká přesnost vřetena** je zajišťována jeho uložením ve tříděných a předepnutých vysoce přesných ložiskách.
- / Vřeteno, hřídele a ozubená kola vřeteníku jsou vyrobeny z **vysoce kvalitní slitinové oceli, jsou kalené a přesně broušené pro běh ve vysokých otáčkách s nízkou hlučností.**
- / Čerpadlo automatického mazání na suportové skříni zajišťuje nepřetržité mazání všech kluzných vedení a kuličkových šroubů obou os.
- / Kalené a přesně broušené kuličkové šrouby os X a Z, uložené ve vysoce přesných ložiskách, umožňují citlivé najíždění.
- / Pro ruční ovládání jako u konvenčních soustruhů jsou obě osy X a Z opatřeny na ovládacím panelu samostatnými elektronickými ručními kolečky.
- / Zadní kryt proti rozstříku v celé délce stroje a dopředu výsuvná vana na třísky umožňuje **snadné a bezpečné čištění a odstraňování třísek.**
- / Otevíratelné dveře na zadním krytu proti rozstříku **usnadňují údržbu a nastavení** pro osu X a koncové spínače.
- / Obě osy X a Z jsou opatřeny úplnou sadou AC servo motorů zvolené řídicí jednotky s jejím vlastním napájením a pohony.
- / Pro správnou volbu nekonečně proměnných otáček vřetena je na jednotce změny otáček vřetena instalován snímač Euchner pro zabezpečení přesné polohy otáčkové řady.
- / Aby nedocházelo k přejezdům, **jsou osy X a Z a koník opatřeny elektronickými narážkami.**
- / Pro usnadnění údržby a diagnostiky eviduje modulární deska vstupu/výstupu všechny výkony řídicího systému

VŘETENÍK

Vřeteník těchto strojů je opatřen kalenými a broušenými ozubenými koly, vysoce přesnými ložisky a chladičem oleje tak, aby umožňoval nejvyšší otáčky vřetena a vysokou přesnost soustružení. Pro dosažení nejvyšší účinnosti a produktivity jsou stroje vybaveny automatickou změnou otáček vřetena.

LOŽE

Lože stroje je odlitek z vysoce kvalitní litiny s kalenými a broušenými vodícími plochami k zabezpečení vysoké tuhosti při přesném obrábění.

KONZOLA ŘÍDICÍHO SYSTÉMU

Pro umožnění rychlého a snadného pohybu je konzola řídicího systému umístěna na samostatném vedení podél lože. Pro pohodlné a rychlé seřizování je na boku konzoly zavěšeno přenosné ruční kolečko.

VŠEOBECNÉ INFORMACE - SOUSTRUHY JAGUAR ENC



STANDARDNÍ VYBAVENÍ

- / Řídicí systém Fanuc Oi-TF
- / Automatické mazání vodících ploch a kuličkových šroubů
- / Automatická změna otáček
- / Systém chlazení řezné kapaliny
- / Plné krytování stroje
- / Chladič oleje vřeteníku / převodovky
- / Osvětlení pracovního prostoru
- / Vyrovnávací podložky
- / 2 pevné hroty a redukční vložky
- / Sada servisního nářadí

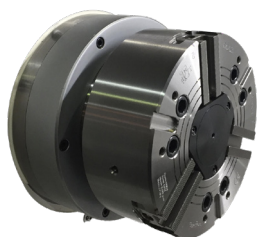
ZVLÁŠTNÍ PŘÍSLUŠENSTVÍ

- / Ruční 3čelist'ová sklíčidla
- / Ruční 4čelist'ová nezávislá sklíčidla
- / Hydraulické průchozí sklíčidlo
- / Ruční rychlovýměnné hlavy
- / Elektrická automatická 4polohová nástrojová hlava
- / Elektrická automatická 8polohová revolverová hlava
- / Hydraulický koník (ruční koník s hydraulickou pinolou)
- / Pevné a pohyblivé lunety
- / Řetězový vynašeč třísek s vozíkem na třísky
- / Osa C s poháněnými nástroji

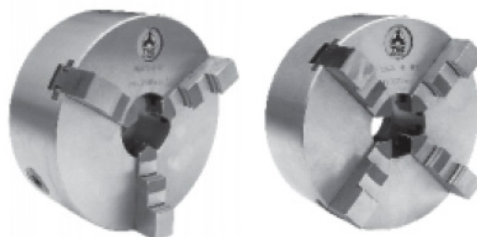


	OBĚŽNÝ PRŮMĚR NAD LOŽEM	OBĚŽNÝ PRŮMĚR NAD SUPORTEM	OBĚŽNÝ PRŮMĚR V PROLOMENÍ
ŘADA 380	380 mm	220 mm	610 mm
ŘADA 450	450 mm	285 mm	635 mm
ŘADA 500 / 550	500 / 550 mm	340 / 390 mm	760 / 810 mm
ŘADA 660 / 760	660 / 760 mm	454 / 556 mm	960 / 1040 mm
ŘADA 800	800 mm	608 mm	1110 mm

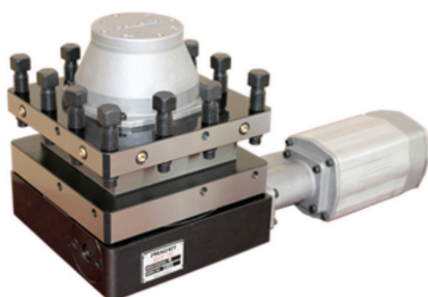
ZVLÁŠTNÍ PŘÍSLUŠENSTVÍ



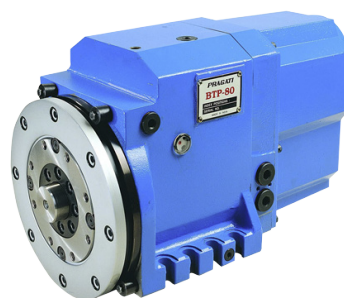
HYDRAULICKÉ
SKLÍČIDLO



3ČELIŠTOVÉ A 4ČELIŠTOVÉ
SKLÍČIDLO TOS SVITAVY



ELEKTRICKÁ AUTOMATICKÁ
4POLOHOVÁ NÁSTROJOVÁ HLAVA



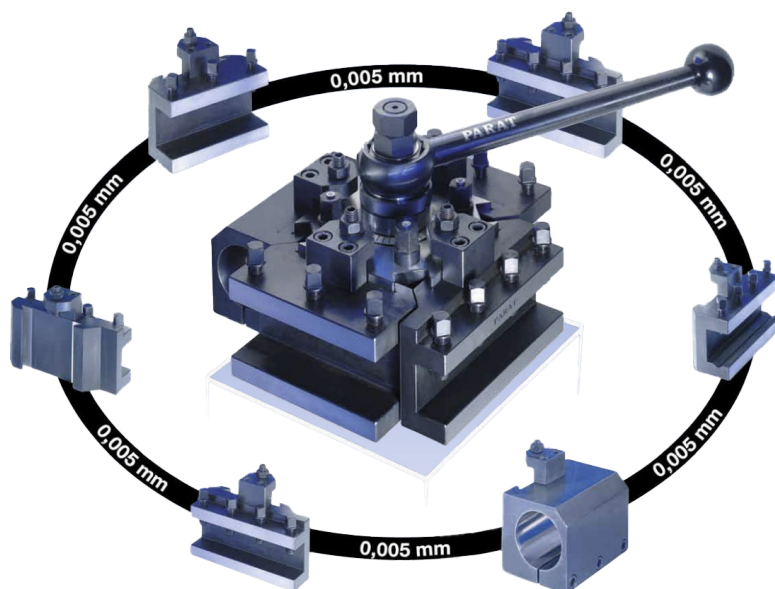
ELEKTRICKÁ AUTOMATICKÁ
8POLOHOVÁ REVOLVEROVÁ HLAVA



PEVNÁ LUNETA



POHYBLIVÁ LUNETA



4POLOHOVÁ RUČNÍ REVOLVEROVÁ
NÁSTROJOVÁ HLAVA PARAT

JAGUAR ENC

NÁSTROJOVÝ SYSTÉM

RYCHLOVYMĚNNÁ RUČNÍ NÁSTROJOVÁ HLAVA DIXON

ŘADA JAGUAR ENC	TYP	KVADRÁT NÁSTROJE	PRŮMĚR VRT. TYČE	MORSE
380 / 450	JS2T	25 mm	32 mm	2
500 / 550	JS3T	32 mm	40 mm	3
660 / 760	JS3T	32 mm	40 mm	3
800	JS4T	32 mm	50 mm	4

ELEKTRICKÁ AUTOMATICKÁ 8POLOHOVÁ REVOLVEROVÁ HLAVA

ŘADA JAGUAR ENC	TYP	POČET POZIC	KVADRÁT NÁSTROJE	PRŮMĚR VRT. TYČE	NÁSTR.DISK VDI
380 / 450	BTP-63	8	20 mm	32 mm	30
500 / 550	BTP-80	8	25 mm	40 mm	40
660 / 760 / 800	BTP-100	8	32 mm	50 mm	50

ELEKTRICKÁ AUTOMATICKÁ 4POLOHOVÁ NÁSTROJOVÁ HLAVA

ŘADA JAGUAR ENC	TYP	KVADRÁT NÁSTROJE	PRŮMĚR VRT. TYČE
380 / 450	SQTP-166	20 mm	25 mm
500 / 550	SQTP-190	25 mm	40 mm
660 / 760 / 800	SQTP-200	32 mm	50 mm

AUTOMATICKÁ REVOLVEROVÁ HLAVA PRAGATI S MOŽNOSTÍ POHÁNĚNÝCH NÁSTROJŮ

ŘADA JAGUAR ENC	450	550	660 / 760 / 800
TYP	DTT-63H	DDT-80H	DTT-100H
POČET POZIC	8	12	12
TYP DRŽÁKU	VDI 20	VDI 30	VDI 40
VRTÁNÍ (mm x mm/ot)	10 x 0,2	14 x 0,15	20 x 0,2
ZÁVITOVÁNÍ (mm x mm)	M8 x 1,25 M12 x 1	M10 x 1,5 M24x1	M16 x 2,0 M24 x 1,5
FRÉZOVÁNÍ DRÁŽEK (mm x mm x mm / min.)	12 x 8 x 45	20 x 10 x 40	20 x 14 x 40

SPECIFIKACE STROJŮ JAGUAR ENC

MODEL	380	450		500		550	
	380/1250	450/635	450/1250	500/1000 / 500/1500 500/2000 / 500/3000		550/1000 / 550/1500 550/2000 / 550/3000	
TECHNICKÉ SPECIFIKACE STROJE							
OBĚŽNÝ PRŮMĚR NAD LOŽEM	380 mm	450 mm		500 mm		550 mm	
OBĚŽNÝ PRŮMĚR NAD SUPORTEM	220 mm	285 mm		340 mm		390 mm	
OBĚŽNÝ PRŮMĚR V PROLOMENÍ	610 mm	635 mm		760 mm		810 mm	
VZDÁLENOST MEZI HROTY	1250 mm	635 mm	1250 mm	1000 mm	1500 mm	2000 mm	3000 mm
ŠÍŘKA PROLOMENÍ PŘED ČELNÍ DESKOU	150 mm	165 mm		230 mm			
VŘETENO							
VRTÁNÍ VŘETENA	54 mm	54 mm		80 mm			
ČELO VŘETENA	D1-6 (A2-6)	D1-6 (A2-6)		D1-8 (A2-8)			
KUŽEL NA VŘETENU	MK6 x MK4	MK6 x MK4		MK7 x MK5			
VÝKON MOTORU	7,5 / 11 kW	7,5 / 11 kW		11 / 15 kW			
ROZSAH OTÁČEK (ot.min ⁻¹)	60-3 000 (1 řada)	13-3 500 (3 řady)		26-2 400 (3 řady)			
KONÍK							
ZDVIH PINOLY KONÍKU	120 mm	140 mm		200 mm			
PRŮMĚR PINOLY KONÍKU	58 mm	73 mm		75 mm			
KUŽEL PINOLY KONÍKU	MK4	MK5		MK5			
LOŽE							
ŠÍŘKA LOŽE	270 mm	318 mm		345 mm			
MAX. PODÉLNÝ POJEZD	920 mm	300 mm	900 mm	680 mm	1190 mm	1700 mm	2710 mm
MAX. DÉLKA OBRÁBĚNÍ	870 mm	260 mm	860 mm	630 mm	1140 mm	1650 mm	2660 mm
OSTATNÍ INFORMACE							
DÉLKA STROJE	3 300 mm	2 730 mm	3 300 mm	2 970 mm	3 670 mm	4 170 mm	5 170 mm
ŠÍŘKA STROJE	1 800 mm	1 780 mm		1 820 mm		1 825 mm	
VÝŠKA STROJE	2 150 mm	2 150 mm		2 230 mm			
HMOTNOST STROJE CCA (NETTO)	1 800 kg	2 000 kg	2 200 kg	2 600 kg / 2 800 kg 3 000 kg / 3 800 kg		2 700 kg / 2 900 kg 3 200 kg / 4 000 kg	
HMOTNOST STROJE CCA (BRUTTO)	2 300 kg	2 400 kg	2 700 kg	3 200 kg / 3 400 kg 3 600 kg / 4 600 kg		3 500 kg / 3 700 kg 4 000 kg / 4 800 kg	

**S OHLEDEM NA NEUSTÁLÉ VÝVOJOVÉ ZMĚNY
PROVÁDĚNÉ VÝROBCEM JSOU ÚDAJE NEZÁVAZNÉ.**

SPECIFIKACE STROJŮ JAGUAR ENC

MODEL	660		760		800		
	660/1500 / 660/2000 660/3000 / 660/4000 660/5000 / 660/6000		760/1500 / 760/2000 760/3000 / 760/4000 760/5000 / 760/6000		800/1500 / 800/2000 800/3000 / 800/4000 800/5000 / 800/6000		
TECHNICKÉ SPECIFIKACE STROJE							
OBĚŽNÝ PRŮMĚR NAD LOŽEM	660 mm		760 mm		800 mm		
OBĚŽNÝ PRŮMĚR NAD SUPORTEM	454 mm		556 mm		608 mm		
OBĚŽNÝ PRŮMĚR V PROLOMENÍ	960 mm		1 040 mm		1 110 mm		
VZDÁLENOST MEZI HROTY	1 500 mm / 2 000 mm / 3 000 mm / 4 000 mm / 5 000 mm / 6 000 mm						
ŠÍŘKA PROLOMENÍ PŘED ČELNÍ DESKOU	300 mm						
VŘETENO							
VRTÁNÍ VŘETENA	104 mm	155 mm	104 mm	155 mm	104 mm	155 mm	230 mm
ČELO VŘETENA	D1-11 (A2-11)	A2-11	D1-11 (A2-11)	A2-11	D1-11 (A2-11)	A2-11	A2-15
KUŽEL NA VŘETENU	MK8 x MK6	-----	MK8 x MK6	-----	MK8 x MK6	-----	-----
VÝKON MOTORU	15 / 18,5 KW						
ROZSAH OTÁČEK (ot. min ⁻¹)	26-2 000 (3 řady)	30-1 400 (3 řady)	26-2 000 (3 řady)	30-1 400 (3 řady)	26-2 000 (3 řady)	30-1 400 (3 řady)	4-600 (3 řady)
KONÍK							
ZDVIH PINOLY KONÍKU	300 mm						
PRŮMĚR PINOLY KONÍKU	105 mm						
KUŽEL PINOLY KONÍKU	MK6						
LOŽE							
ŠÍŘKA LOŽE	480 mm						
MAX. PODÉLNÝ POJEZD	1 190 mm / 1 700 mm / 2 710 mm / 3 730 mm / 4 730 mm / 5 730 mm						
MAX. DÉLKA OBRÁBĚNÍ	1 140 mm / 1 650 mm / 2 660 mm / 3 680 mm / 4 680 mm / 5 680 mm						
OSTATNÍ INFORMACE							
DÉLKA STROJE	4 200 mm / 4 700 mm / 5 700 mm / 6 700 mm / 7 700 mm / 8 700 mm						
ŠÍŘKA STROJE	2 250 mm						
VÝŠKA STROJE	2 260 mm						
HMOTNOST STROJE CCA (NETTO)	4 300 kg / 4 800 kg 6 000 kg / 7 200 kg 8 400 kg / 9 600 kg		4 500 kg / 5 000 kg 6 200 kg / 7 400 kg 8 600 kg / 9 800 kg		5 000 kg / 5 500 kg 6 700 kg / 7 900 kg 9 100 kg / 10 300 kg		
HMOTNOST STROJE CCA (BRUTTO)	4 900 kg / 5 500 kg 6 800 kg / 8 200 kg 9 400 kg / 10 600 kg		5 100 kg / 5 700 kg 7 000 kg / 8 400 kg 9 600 kg / 10 800 kg		5 600 kg / 6 200 kg 7 500 kg / 8 900 kg 10 100 kg / 11 300 kg		

**S OHLEDEM NA NEUSTÁLÉ VÝVOJOVÉ ZMĚNY
PROVÁDĚNÉ VÝROBCEM JSOU ÚDAJE NEZÁVAZNÉ.**

NOVÉ MECHATRONICKÉ SOUSTRUHY JAGUAR ŘADY HS ENC

VŘETENO

Vřeteno v kazetovém provedení, uložené ve vysoce přesných dvojitých válečkových ložiskách kombinovaných s kuličkovými ložisky s kosoúhlým stykem, prokazuje vynikající vlastnosti při axiálním a radiálním zatížení. Vysoká přesnost vřetena umožňuje dosažení vysoké přesnosti obrábění ve vysokých otáčkách při generování minima tepla. Vyjmutí vřetena v kazetovém provedení je pro údržbu výrazně snazší.

OSA C - opce

Tento nově vyvinutý vřeteník umožňuje programovanou volbu pohonu osy C & frézovací/vrtací cykly s pomocí poháněných nástrojů v revolverové hlavě.

OSA Y - opce

Funkce osy Y (pouze HS-760) umožňuje frézování přesných drážek pro pera, ploch a tvarových povrchů.

STANDARDNÍ VYBAVENÍ

- / Řídicí systém Fanuc Oi-TF
- / Automatické mazání vodících ploch a kuličkových šroubů
- / Systém vysokotlakého chlazení 1,5 bar
- / Plné krytování stroje
- / Vyrovnávací podložky
- / Sada servisního náradí
- / Ruční sklíčidla
- / Hydraulické sklíčidla
- / Elektrická automatická 8polohová revolverová hlava
- / Osa C s poháněnými nástroji
- / Hydraulický koník (ruční koník s hydraulickou pinolou)
- / Pevné a pohyblivé lunety
- / Řetězový vynašeč třísek s vozíkem na třísky



VŠEOBECNÉ INFORMACE - SOUSTRUHY JAGUAR HS ENC



	OBĚŽNÝ PRŮMĚR NAD LOŽEM	OBĚŽNÝ PRŮMĚR NAD SUPORTEM	OBĚŽNÝ PRŮMĚR V PROLOMENÍ
ŘADA HS-450	450 mm	285 mm	635 mm
ŘADA HS-550	550 mm	390 mm	810 mm
ŘADA HS-760	760 mm	556 mm	1 040 mm

CONSORTA

SPECIFIKACE STROJŮ JAGUAR ENC ŘADY HS

MODEL	HS-450		HS-550		HS-760	
	HS-450/635		HS-500/1000 / HS-550/1500 HS-550/2000 / HS-550/3000		HS-760/1500 / HS-760/2000 HS-760/3000 / HS-760/4000 HS-760/5000 / HS-760/6000	
TECHNICKÉ SPECIFIKACE STROJE						
OBĚŽNÝ PRŮMĚR NAD LOŽEM	450 mm		550 mm		760 mm	
OBĚŽNÝ PRŮMĚR NAD SUPORTEM	285 mm		390 mm		556 mm	
OBĚŽNÝ PRŮMĚR V PROLOMENÍ	635 mm		810 mm		1040 mm	
VZDÁLENOST MEZI HROTY	635 mm	1250 mm	1000 mm / 1500 mm 2000 mm / 3000 mm		1500 mm / 2000 mm / 3000 mm 4000 mm / 5000 mm / 6000 mm	
ŠÍŘKA PROLOMENÍ PŘED ČELNÍ DESKOU	165 mm		230 mm		300 mm	
VŘETENO						
VRTÁNÍ VŘETENA	62 mm (opce 87 mm)		87 mm (opce 102 mm)		155 mm	
ČELO VŘETENA	A2-6 (opce A2-8)		A2-8 (opce A2-8)		A2-11	
VÝKON MOTORU	7,5 / 9 kW		15 / 18,5 kW		15 / 18,5 kW	
ROZSAH OTÁČEK (ot.min ⁻¹)	0-4 500 (opce 0-3 500)		0-3 500 (opce 0-3 000)		0-2 000	
KONÍK						
ZDVIH PINOLY KONÍKU	140 mm		200 mm		300 mm	
PRŮMĚR PINOLY KONÍKU	73 mm		75 mm		105 mm	
KUŽEL PINOLY KONÍKU	MK5		MK5		MK6	
LOŽE						
ŠÍŘKA LOŽE	318 mm		345 mm		480 mm	
MAX. PODÉLNÝ POJEZD	300 mm	900 mm	680 mm / 1190 mm 1700 mm / 2710 mm		1190 mm / 1700 mm / 2710 mm 3730 mm / 4730 mm / 5730 mm	
MAX. DÉLKA OBRÁBĚNÍ	260 mm	860 mm	630 mm / 1140 mm 1650 mm / 2660 mm		1140 mm / 1650 mm / 2660 mm 3680 mm / 4680 mm / 5680 mm	
OSTATNÍ INFORMACE						
DÉLKA STROJE	2730 mm	3300 mm	2970 mm / 3670 mm 4170 mm / 5170 mm		4200 mm / 4700 mm / 5700 mm 6700 mm / 7700 mm / 8700 mm	
ŠÍŘKA STROJE	2250 mm		2250 mm		2250 mm	
VÝŠKA STROJE	2150 mm		2300 mm		2260 mm	
HMOTNOST STROJE CCA (NETTO)	2000 kg	2200 kg	2700 kg / 2900 kg 3200 kg / 4000 kg		5000 kg / 5500 kg / 6700 kg 7900 kg / 9100 kg / 10300 kg	
HMOTNOST STROJE CCA (BRUTTO)	2400 kg	2700 kg	3500 kg / 3700 kg 4000 kg / 4800 kg		5600 kg / 6200 kg / 7500 kg 8900 kg / 10100 kg / 11300 kg	

**S OHLEDEM NA NEUSTÁLÉ VÝVOJOVÉ ZMĚNY
PROVÁDĚNÉ VÝROBCEM JSOU ÚDAJE NEZÁVAZNÉ.**

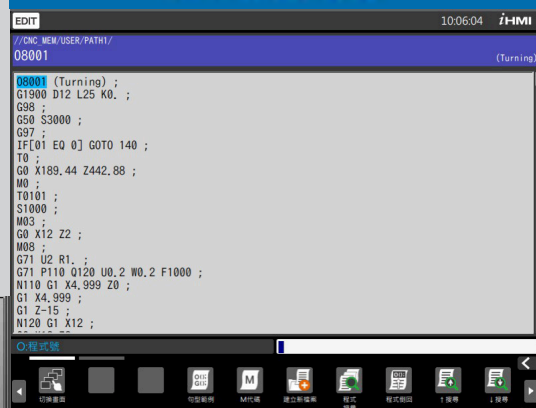
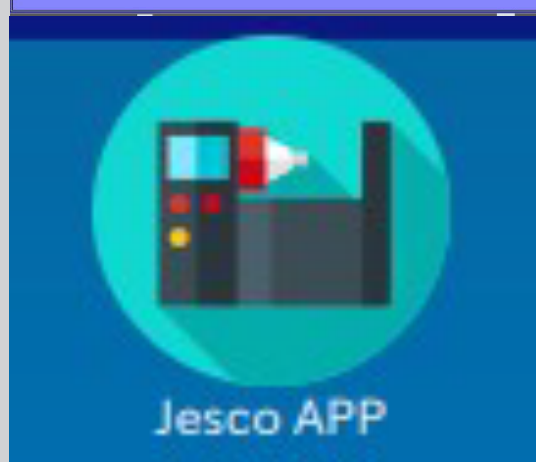
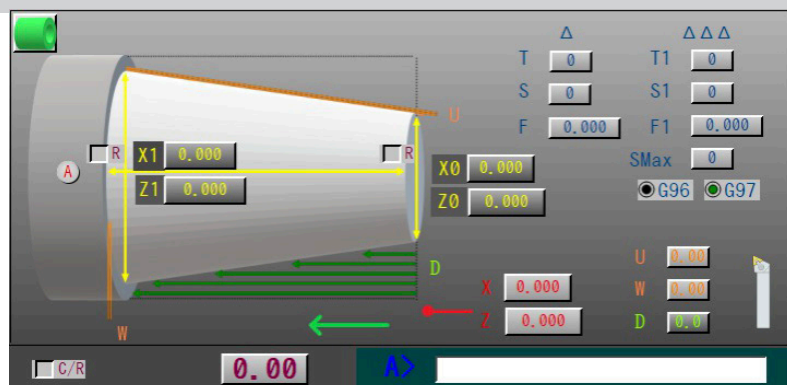
ŘÍDICÍ SYSTÉM FANUC 0i-TF PLUS

3 REŽIMY ŘÍZENÍ

1. **CNC režim** (ISO kódy),
2. **Manual Guide i** (prostřednictvím dialogového programování),
3. **Jesco App** (jednoduché operace).

SPECIFIKACE ŘÍDICÍHO SYSTÉMU FANUC 0i-TF

- / Paměť 2 MB
- / Barevný LCD displej 10,4"
- / Dialogové programování Manual Guide i
- / Zákaznické makro B
- / Cyklus pro pevné závitování (RIGID TAPPING)
- / 128 párů korekcí / nastavení nástroje
- / Orientace vřetena
- / Slot pro paměťovou kartu PCMCIA a USB
- / Ethernet link
- / Komunikační rozhraní RS 232
- / Ruční kolečko
- / Komunikace v českém jazyce



KONTAKT

CONSORTA Praha s.r.o.

Poděbradská 12, 190 00, Praha 9

IČ: 48115631

JEDNATEL

Zdeněk Bubník

tel.: +420 266 311 834

e-mail: zbubnik@consorta.cz

PROKURISTA

Ing. Lucie Bubníková

tel.: +420 732 926 965

e-mail: lbubnikova@consorta.cz

OBCHODNÍ ODDĚLENÍ

tel.: +420 266 039 059

e-mail: prodej@consorta.cz

SERVIS

tel.: +420 284 818 314

e-mail: servis@consorta.cz

TECHNOLOGICKÉ CENTRUM HŘEBEČNÍKY

HřebečnÍky 91, 270 41

okres Rakovník, Středočeský kraj

tel.: +420 739 577 807

e-mail: consorta@consorta.cz



Consorta Praha



@consorta_praha



/ConsortaPrahaCZ

WWW.consorta.CZ